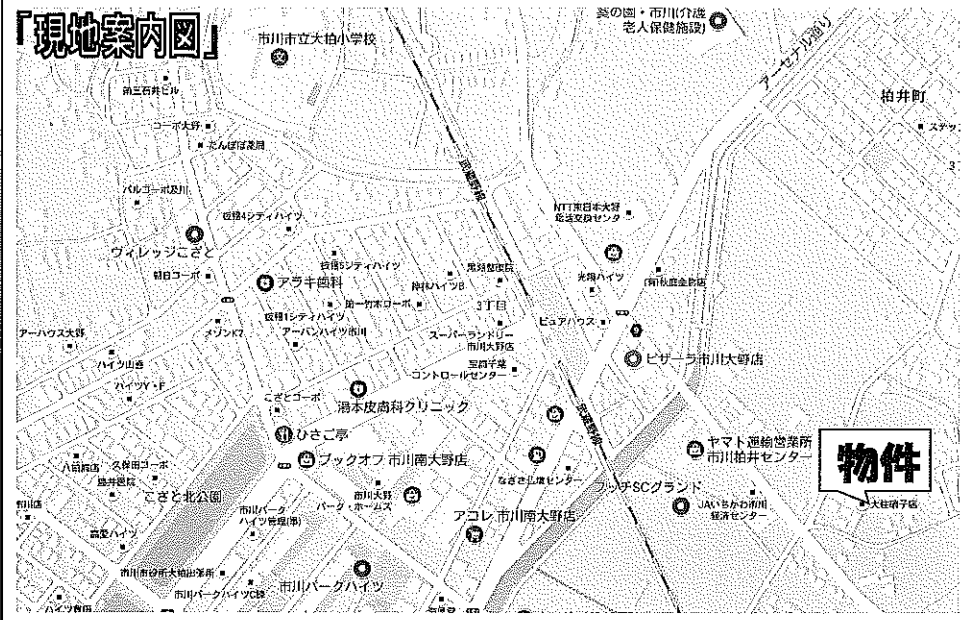


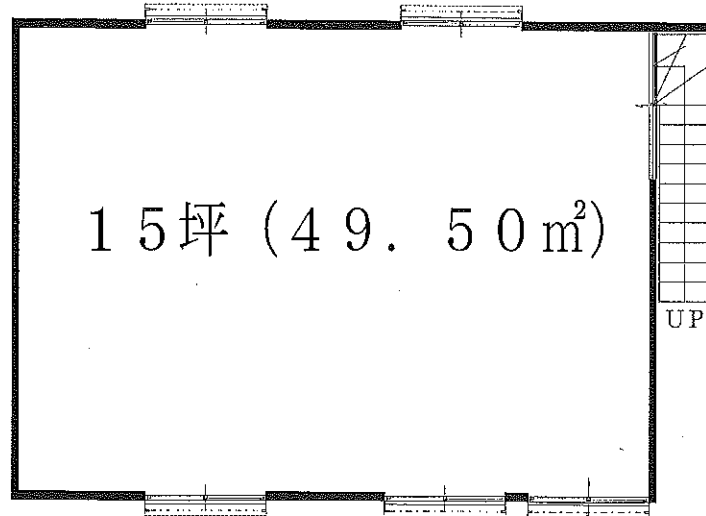
貸倉庫・事務所

植草倉庫2号棟 2階部分

JR武蔵野線 市川大野駅 徒歩20分

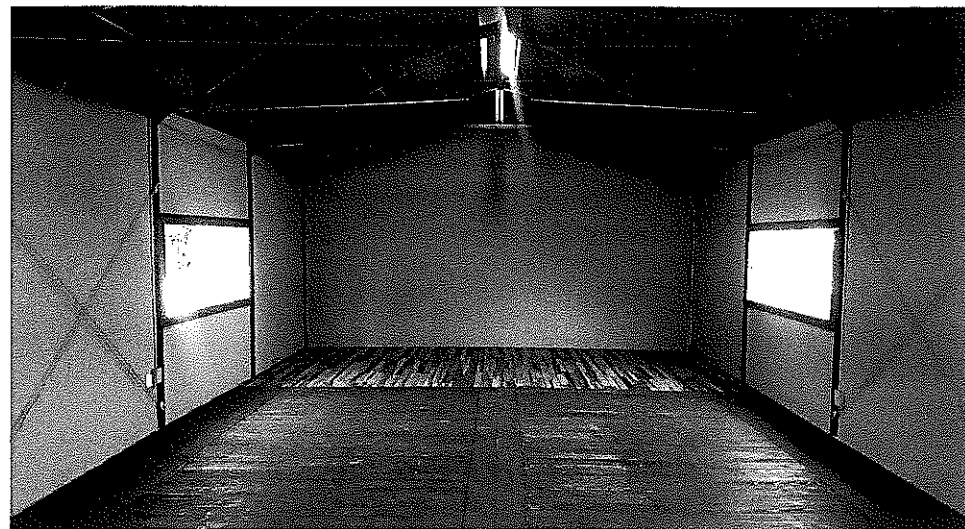


諸条件ご相談ください!



事務所に最適!

※間取図と現況が異なる場合は現況優先とします。



種目	貸倉庫
最寄	市川大野
間取	—
条件	70,000 円 (税別) 礼金1ヶ月・敷金1ヶ月

所在地	市川市柏井町3-625-6	
交通	JR武蔵野線 市川大野駅徒歩20分	
名称	植草倉庫	
構造	軽量鉄骨造	
面積	49.50㎡ (15坪)	
築年月	昭和62年12月	契約期間 2年 (更新可)
管理費等	—	
駐車場	2台 無料 (普通車に限る)	
現況	空	
本体設備	東京電力	
各戸設備	—	
保険	要加入	
備考	賃貸保証：原則必須 ※賃貸保証会社 日本セーフティー (1年毎の更新) 初回保証料 (保証人あり) 賃料等の50% (保証人なし) 賃料等の100% 更新保証料 20,000円 更新手数料 新賃料の1ヶ月分 (税別)	



千葉県知事(8)第9418号 (社)全国宅地建物取引業保証協会

株式会社アゼンシィ富士

<http://www.agency-b.co.jp/>

〒272-0804 市川市南大野3-5-15

TEL 047 (338) 6621

FAX 047 (338) 6101 e-mail : info2@agency-b.co.jp

客付会社様へ

内見の際は当社に連絡ください。
不在の場合は080-4389-6621へ

手数料の割合
借主100%
客付100%

取引態様：媒介
情報公開日：29.9.22