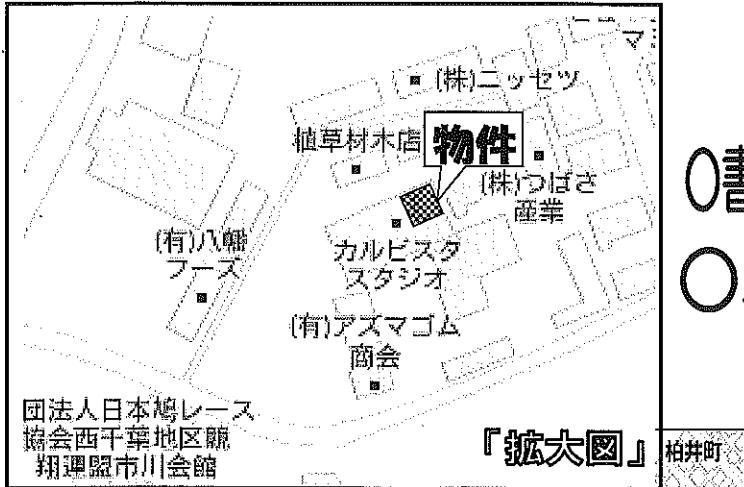


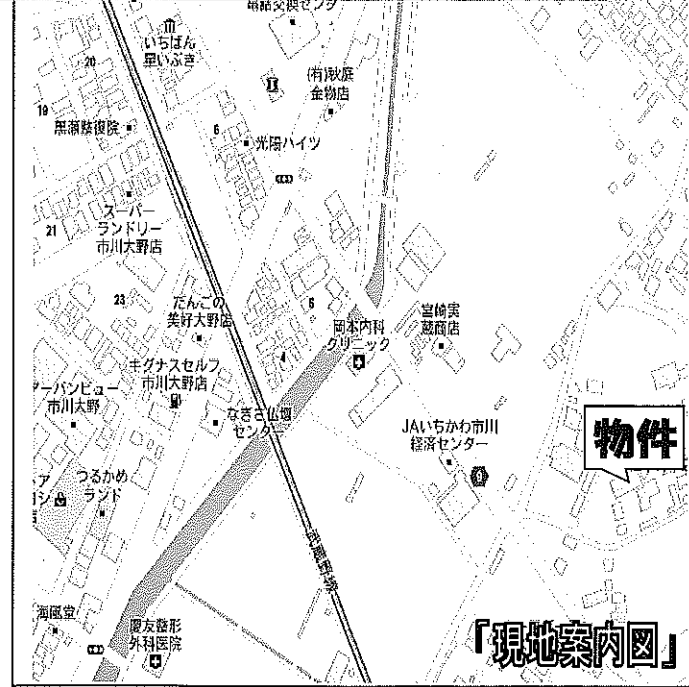
# 貸倉庫

植草倉庫 3号棟

JR武蔵野線 市川大野駅 徒歩20分



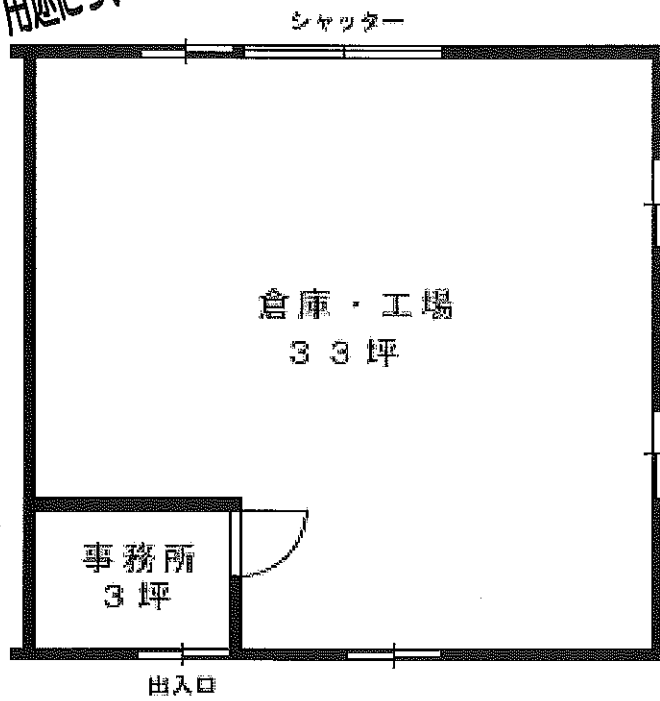
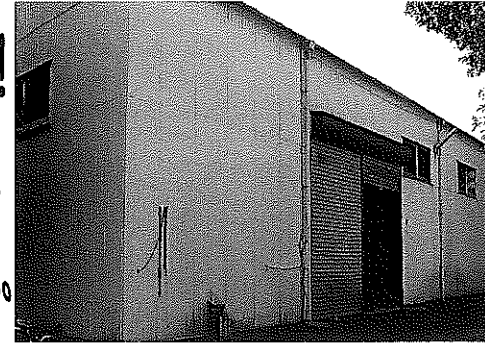
「拡大図」 柏井町



「現地案内図」

○書類・商品・什器等の保管に！  
○軽作業場として！

※業種・用途についてはご相談ください。



※間取図と現況が異なる場合は現況優先とします。

種目	貸倉庫
最寄	市川大野
間取	—
条件	200,000円 (税別)
	礼金0ヶ月・敷金1ヶ月

所在地	市川市柏井町3-619	
交通	JR武蔵野線 市川大野駅徒歩20分	
名称	植草倉庫	
構造	軽量鉄骨造	
面積	119.00㎡ (36坪)	
築年月	昭和63年12月	契約期間   3年(更新可)
管理費等	—	
駐車場	相談	
現況	空	
本体設備	東京電力	
各戸設備	—	
保険	—	
備考	※保証会社必須 ※更新事務手数料 新賃料の1ヶ月分 ※解約時敷金償却 (中途解約を含む)	

一級建築士千葉県知事登録第1-0123-5688 建設業許可 千葉県知事(般-13)第25673号  
千葉県知事(7)第9418号 (社)全国宅地建物取引業保証協会

〒272-0804 市川市南大野3-5-15

TEL 047 (338) 6621

FAX 047 (338) 6101 e-mail : info2@agency-b.co.jp



株式会社アゼンシィ富士

http://www.agency-b.co.jp/

客付会社様へ

内見の際は当社に連絡ください。  
不在の場合は080-4389-6621へ

手数料の割合  
借主100%  
客付100%  
取引形態:専任媒介  
情報公開日:29.1.5