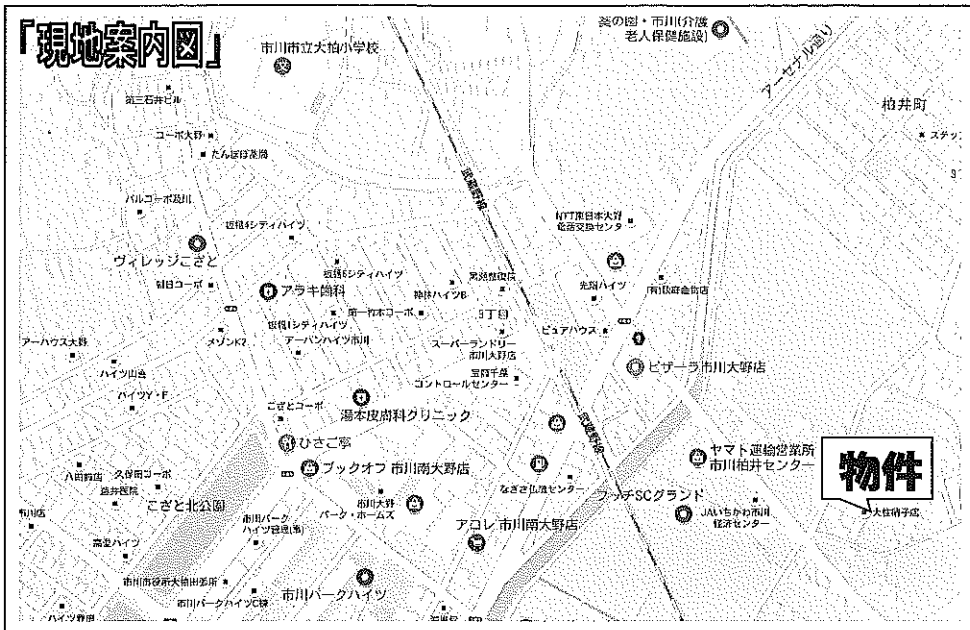


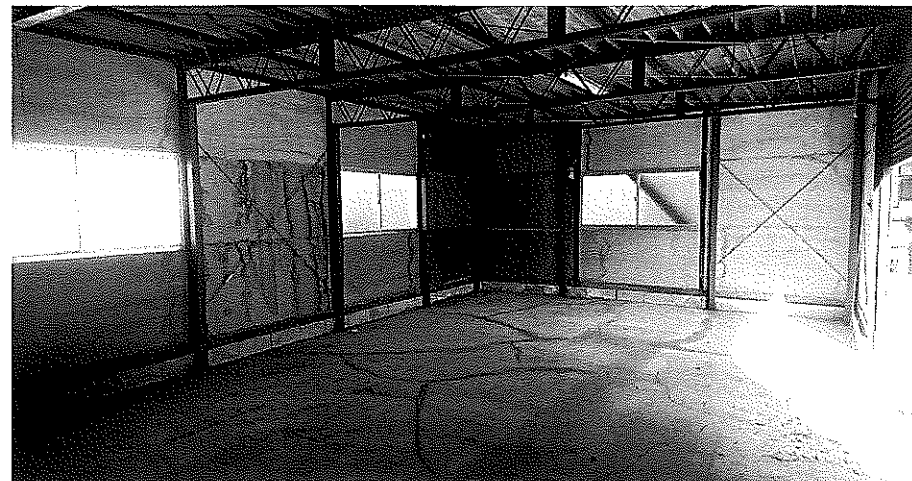
貸倉庫・事務所

植草倉庫2号棟 1階部分

 JR武蔵野線 市川大野駅 徒歩20分



諸条件ご相談ください!



15坪 (49.50㎡)

シャッター

※間取図と現況が異なる場合は現況優先とします。

種目	貸倉庫
最寄	市川大野
間取	—
条件	90,000 円 (税別) 礼金1ヶ月・敷金1ヶ月

所在地	市川市柏井町3-625-6
交通	JR武蔵野線 市川大野駅徒歩20分
名称	植草倉庫
構造	軽量鉄骨造
面積	49.50㎡ (15坪)
築年月	昭和62年12月
管理費等	—
契約期間	2年 (更新可)
駐車場	2台 無料 (普通車に限る)
現況	空
本体設備	東京電力
各戸設備	
保険	要加入
備考	賃貸保証：必須 ※賃貸保証会社 日本セーフティー (1年毎の更新) 初回保証料 (保証人あり) 賃料等の50% (保証人なし) 賃料等の100% 更新保証料 20,000円
	更新手数料 新賃料の1ヶ月分 (税別)



千葉県知事(8)第9418号 (社)全国宅地建物取引業保証協会

株式会社 **アゼンシィ富士**

<http://www.agency-b.co.jp/>

〒272-0804 市川市南大野3-5-15

TEL **047 (338) 6621**

FAX 047 (338) 6101 e-mail : info2@agency-b.co.jp

客付会社様へ

内見の際は当社に連絡ください。
不在の場合は080-4389-6621へ

手数料の割合
借主100%
客付100%
取引態様：媒介
情報公開日：30.2.1