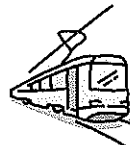
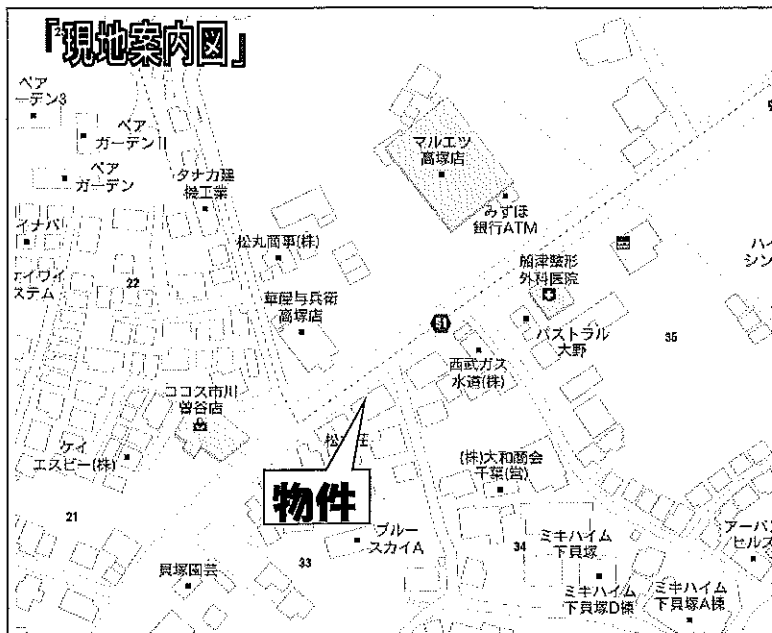


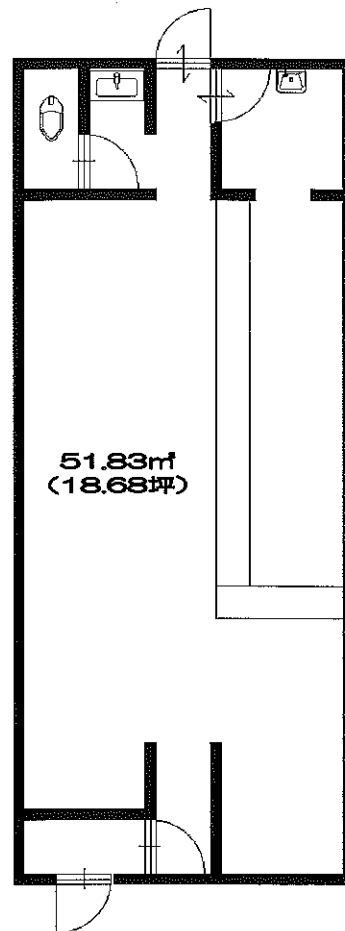
# 貸店舗・事務所

## 貝塚ハイツ



JR武蔵野線 市川大野駅 徒歩約18分

- ☆ファミリーマート 徒歩約1分!
- ☆マルエツ 徒歩約1分!
- ☆マミーマート 徒歩約3分!
- ☆銀行・郵便局も近くにあります。
- ◎業種・諸条件はご相談ください。



※図面と現況が異なる場合は現況優先とさせていただきます。

|    |                         |
|----|-------------------------|
| 種目 | 貸店舗・事務所                 |
| 最寄 | 市川大野                    |
| 条件 | 賃料 <b>100,000円</b> (税別) |
|    | 礼金 1ヶ月・敷金 2ヶ月           |

|      |  |
|------|--|
| 所在地  | 市川市下貝塚2-33-10  |
| 交通   | JR武蔵野線 市川大野駅 徒歩約18分  |
| 名称   | 貝塚ハイツ  |
| 構造   | 鉄筋鉄骨コンクリート造2階建   |
| 面積   | 51.83㎡ (18.68坪)  |
| 築年月  | 1989年(平成元年)4月  |
| 契約期間 | 3年間  |
| 管理費等 | 無し   |
| 駐車場  | 無し   |
| 現況   | 空  |
| 引渡日  | 相談   |
| 本体設備 | 東京電力・都市ガス・公営水道   |
| 火災保険 | 加入必須   |
| 保証会社 | 原則 加入必須  |
| 備考   | ※賃貸保証<br>賃貸保証会社 日本セーフティー (1年毎の更新)<br>初回保証料 賃料等の100%<br>更新保証料 20,000円<br>※手数料<br>仲介手数料 賃料の1ヶ月(税別)<br>更新手数料 新賃料の1ヶ月(税別)<br>※その他<br>現状渡し<br>解約予告 3ヶ月前<br>敷金の償却 解約時1ヶ月分(中途解約含む。) |

千葉県知事(8)第9418号 (社)全国宅地建物取引業保証協会

〒272-0804 市川市南大野3-5-15



株式会社 **アゼンシィ富士**

TEL **047 (338) 6621**

<http://www.agency-b.co.jp/>

FAX 047 (338) 6101 e-mail : info2@agency-b.co.jp

客付会社様へ

内見の際は当社に連絡ください。  
不在の場合は080-4389-6621へ

手数料の割合

借主100%  
客付100%

■取引態様 : 媒介  
■情報公開日: 2020.7.9