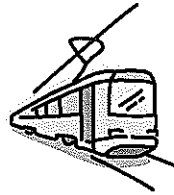
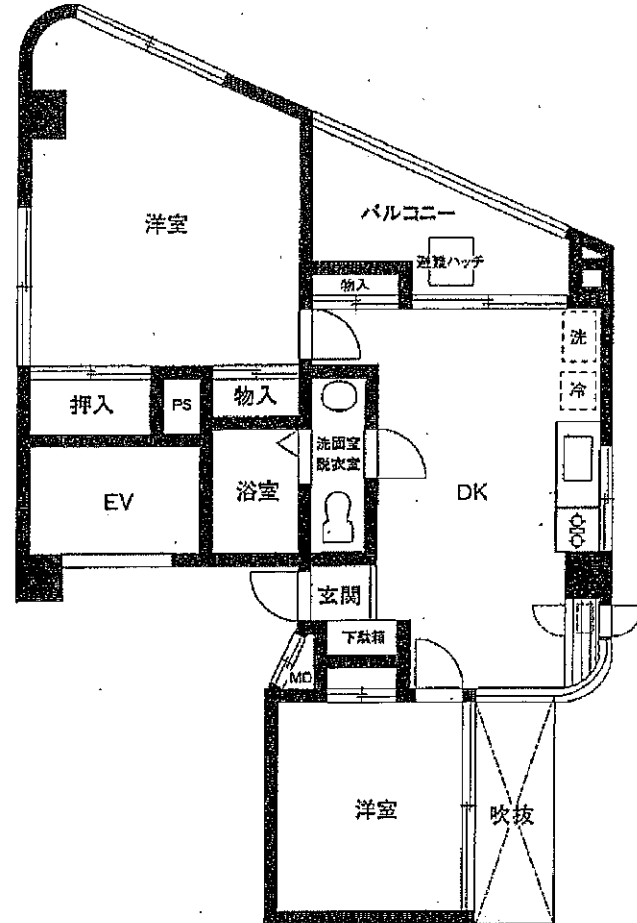
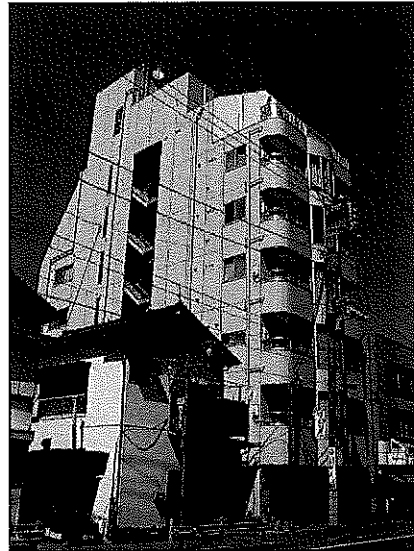


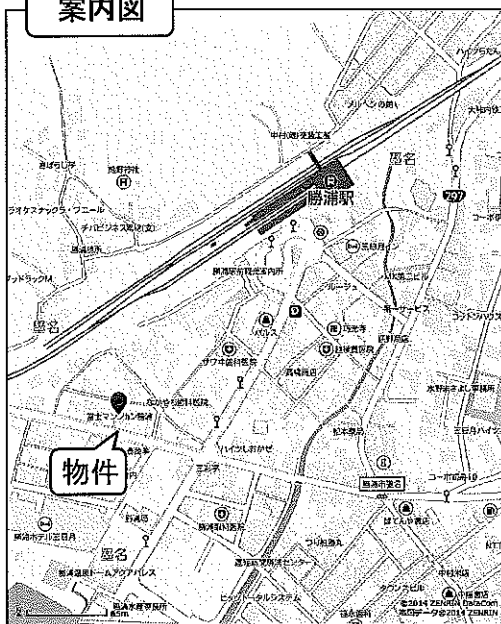
富士マンション勝浦



JR外房線
勝浦駅 徒歩 約5分



案内図



- ☆ 勝浦中央海水浴場 徒歩約3分
- ☆ 勝浦漁港 徒歩約10分
- ☆ かつら海中公園 約3.7km

※ 図面と現況が異なる場合は現況優先とします。



<勝浦市観光協会>

種目	賃貸マンション
最寄駅	勝浦
間取	2DK
賃貸条件	55,000円 礼金0ヶ月・敷金2ヶ月

所在地	千葉県勝浦市墨名817-19 503号室		
交通	JR外房線「勝浦駅」より徒歩 約5分		
面積	床面積 46.40㎡(14.03坪)		
建物名称	富士マンション勝浦		
建物構造	鉄骨造ALC 7階建て		
築年月	平成8年4月		
管理費等	3,000円	契約期間	2年間
駐車場	6,000円/月	更新料	新賃料の1ヶ月分
現況	空室	入居日	相談
設備	上水(公営) 電気(東京電力) 下水(浄化槽) ガス(プロパン)		
備考	◇ 保証会社利用のこと ◇ 指定の火災保険加入のこと ◇ 退出時指定業者によるクリーニングのこと ◇ ペット不可・楽器不可		

千葉県知事(8)第9418号 (社)全国宅地建物取引業保証協会

千葉県市川市南大野3-5-15



株式会社 アゼンシィ 富士

<http://www.agency-b.co.jp/>

TEL 047 (338) 6621

FAX 047 (338) 6101 e-mail : info2@agency-b.co.jp

担当: 須藤

取引態様: 一般媒介

080-4389-6621

手数料 借主 100%

客付 100%

公開日: 2.8.19