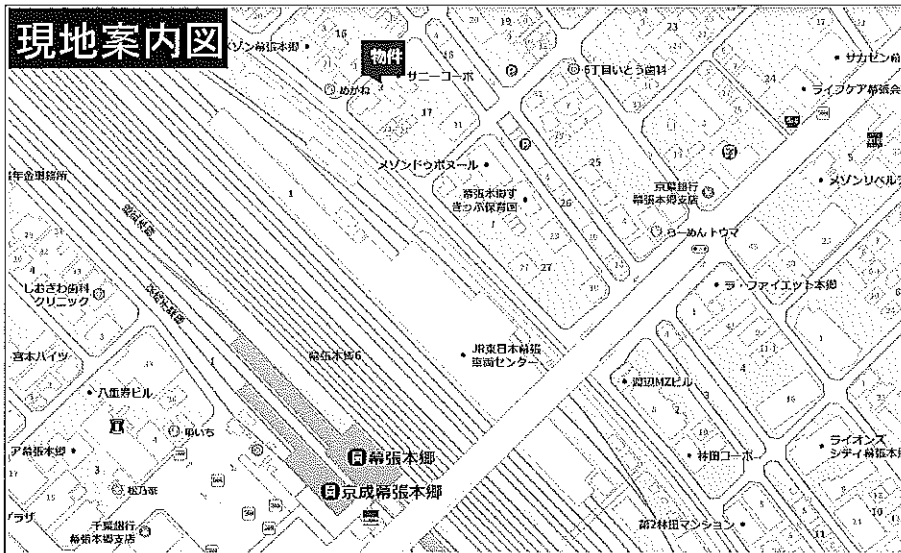
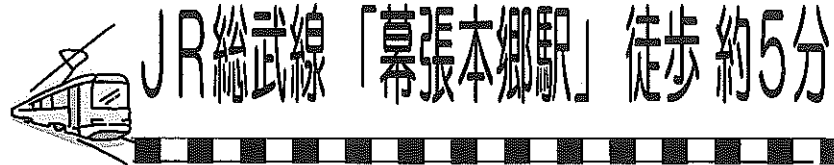
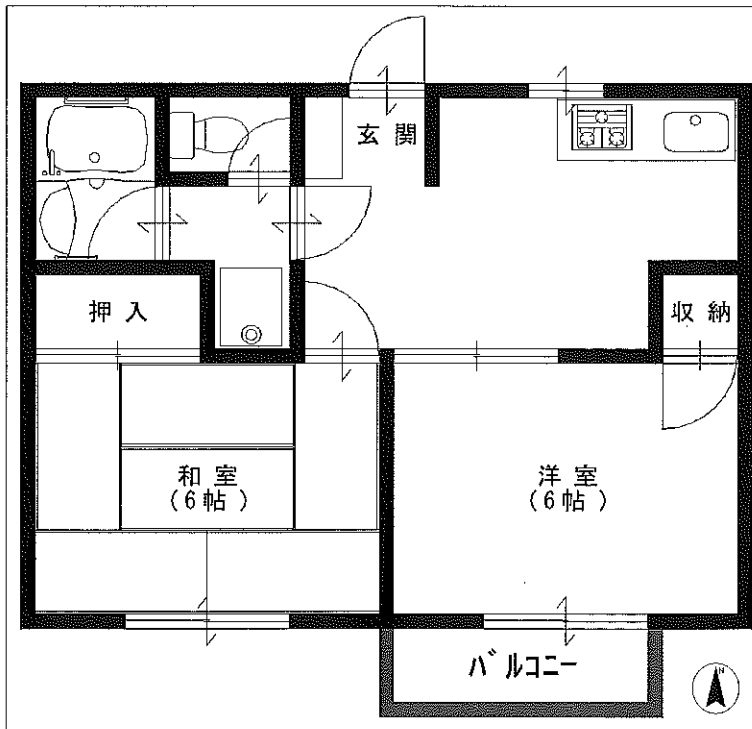


賃貸マンション

ドミールスズキ幕張本郷



- ライフインフォメーション
- ◇千葉市立上の台小学校.....徒歩 約14分(約1100m)
 - ◇千葉市立幕張本郷中学校.....徒歩 約 9分(約 650m)
 - ◇千葉幕張本郷郵便局.....徒歩 約 8分(約 600m)
 - ◇京葉銀行幕張本郷支店.....徒歩 約 4分(約 300m)
 - ◇千葉銀行幕張本郷支店.....徒歩 約 8分(約 600m)
 - ◇マツモトキヨシ幕張本郷店.....徒歩 約 5分(約 400m)
 - ◇セブンイレブン千葉幕張本郷店.....徒歩 約 5分(約 350m)
 - ◇ファミリーマート京成幕張本郷駅店.....徒歩 約 5分(約 400m)
 - ◇リブレ京成幕張本郷店.....徒歩 約 5分(約 400m)
 - ◇アコ幕張本郷7丁目店.....徒歩 約 8分(約 600m)



図面と現況が異なる場合は、現況を優先させていただきます

種目	賃貸マンション
最寄	幕張本郷
間取	2DK
賃貸条件	賃料 65,000円 礼金 1ヶ月・敷金 1ヶ月

所在地	千葉市花見川区 幕張本郷 6-17-3
交通	JR 総武線「幕張本郷駅」徒歩 約5分
名称	ドミールスズキ幕張本郷 302号室
構造	鉄骨造3階建/3階部分
面積	39.75㎡ (12.02坪)
築年月	「1996年」平成8年8月
契約期間	2年(更新可)
管理費等	3,000円
駐車場	無し ※近隣 8,800円/月(要空確認)
現況	空室
引渡日	4月以降相談
本体設備	都市ガス、公営水道、本下水
各戸設備	エアコン、ガスコンロ
火災保険	加入必須
賃貸保証	加入必須
備考	※入居者保険(2年間) 保険料 1人 17,000円・2人以上 19,000円 ※賃貸保証(1年毎の更新)日本セーフティー 初回保証料 賃料等の50% 更新保証料 10,000円 ※町会費4,800円(2年間) ※仲介手数料 賃料の1ヶ月(税別) 更新手数料 新賃料の1ヶ月(税別)

千葉県知事(8)第9418号(社)全国宅地建物取引業保証協会 〒272-0804 千葉県 市川市 南大野3-5-15



株式会社 **アゼンシィ富士** TEL 047 (338) 6621

<http://www.agency-b.co.jp/>

FAX 047 (338) 6101 e-mail : info-2@agency-b.co.jp

客付会社様へ

広告費 賃料の50%
不在の場合は、
080-4389-6621へ

■手数料の割合

借主 100%
客付 100%

■取引態様 : 媒介
■情報公開日: 2022.3.17