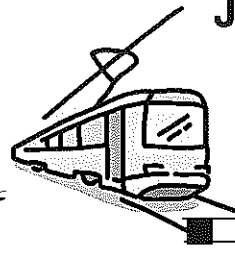


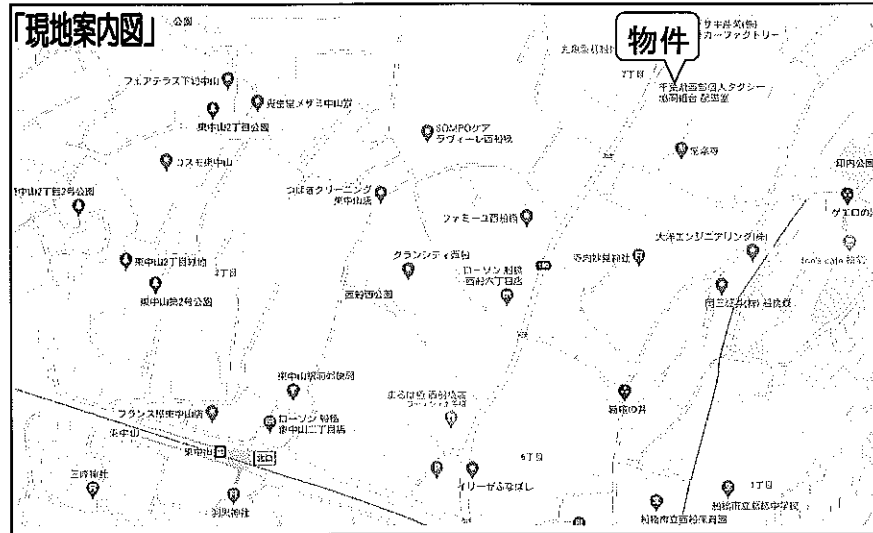
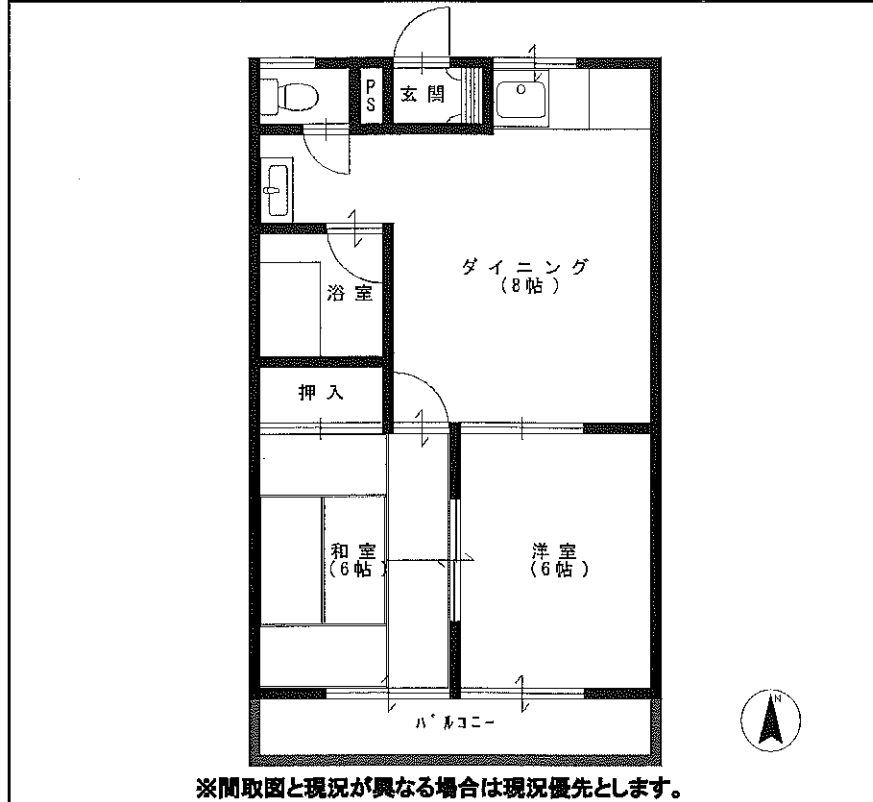
賃貸マンション

富士マンション西船



JR総武線 西船橋駅 徒歩約15分
 京成本線 京成西船駅 徒歩約10分
 京成本線 東中山駅 徒歩約8分

種目	賃貸マンション
最寄	西船橋
間取	2DK
条件	賃料60,000円 礼金0ヵ月・敷金1ヵ月



- ライフインフォメーション
- ◇船橋市立萬節小学校.....徒歩約11分(850m)
 - ◇船橋市立萬節中学校.....徒歩約11分(850m)
 - ◇船橋市立行田西小学校.....徒歩約14分(1100m)
 - ◇船橋市立行田中学校.....徒歩約15分(1200m)
 - ◇ドラッグセイムス船橋西船店.....徒歩約3分(230m)
 - ◇ローソン船橋西船六丁目店.....徒歩約4分(300m)
 - ◇ファミリーマート中山競馬場前店.....徒歩約5分(350m)
 - ◇セブンイレブン船橋古作3丁目店.....徒歩約6分(430m)
 - ◇くすりの福太郎船橋古作店.....徒歩約6分(440m)
 - ◇中山競馬場.....徒歩約15分(1200m)

所在地	千葉県船橋市西船7-5-20
交通	JR総武線 西船橋駅 徒歩約15分 京成本線 京成西船駅 徒歩約10分
名称	富士マンション西船 204号室
構造	鉄筋コンクリート造3階建/2階部分
面積	43.20㎡ 13.06坪
築年月	昭和55(1980)年1月
管理費等	無
駐車場	無
現況	空
入居日	相談
本体設備	プロパンガス・公営水道・浄化槽
入居者保険	加入必須
賃貸保証	加入必須
備考	※賃貸保証 賃貸保証会社 日本セーフティー (1年毎の更新) 初回保証料 賃料等の50% 更新保証料 10,000円 ※入居者保険 15,000円/2年間 仲介手数料 賃料の1ヶ月分(税別) 更新手数料 新賃料の1ヶ月分(税別)

千葉県知事(8)第9418号 (社)全国宅地建物取引業保証協会

〒272-0804 市川市南大野3-5-15

株式会社 **アゼンシィ 富士** TEL **047 (338) 6621**

http://www.agency-b.co.jp/ FAX 047 (338) 6101 e-mail : info2@agency-b.co.jp

客付会社様へ

内見の際は当社に連絡ください。
不在の場合は080-4389-6621

■取引態様/専任媒介
■手数料の割合
借主 100%
客付 100%
■情報公開日
2020.9.24