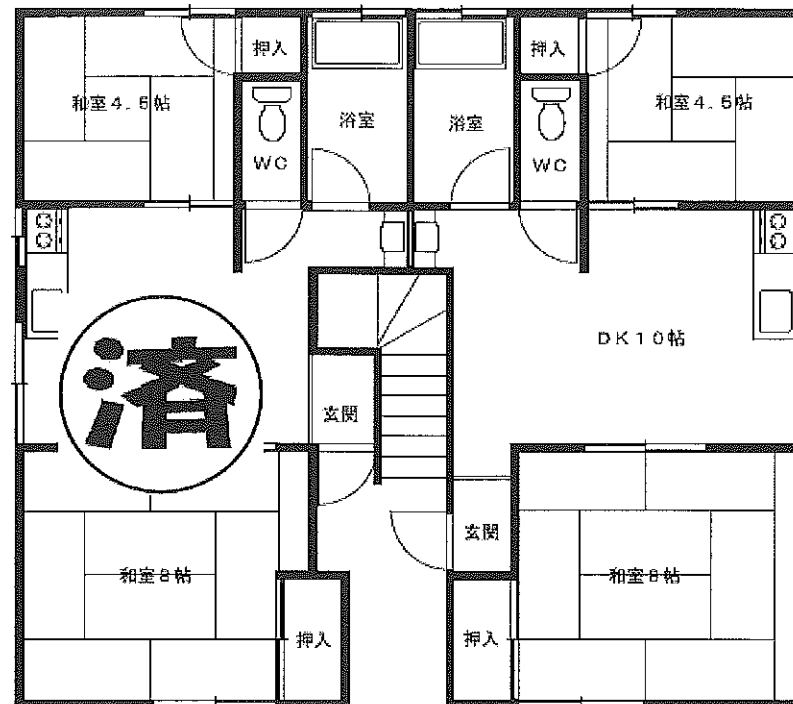
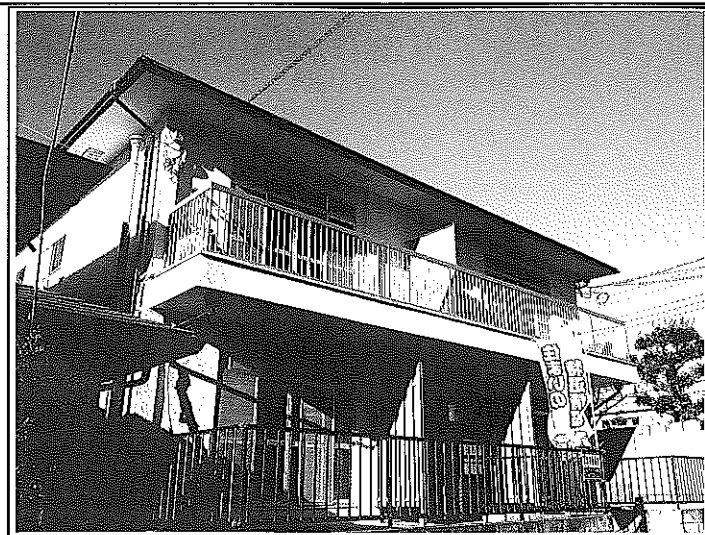
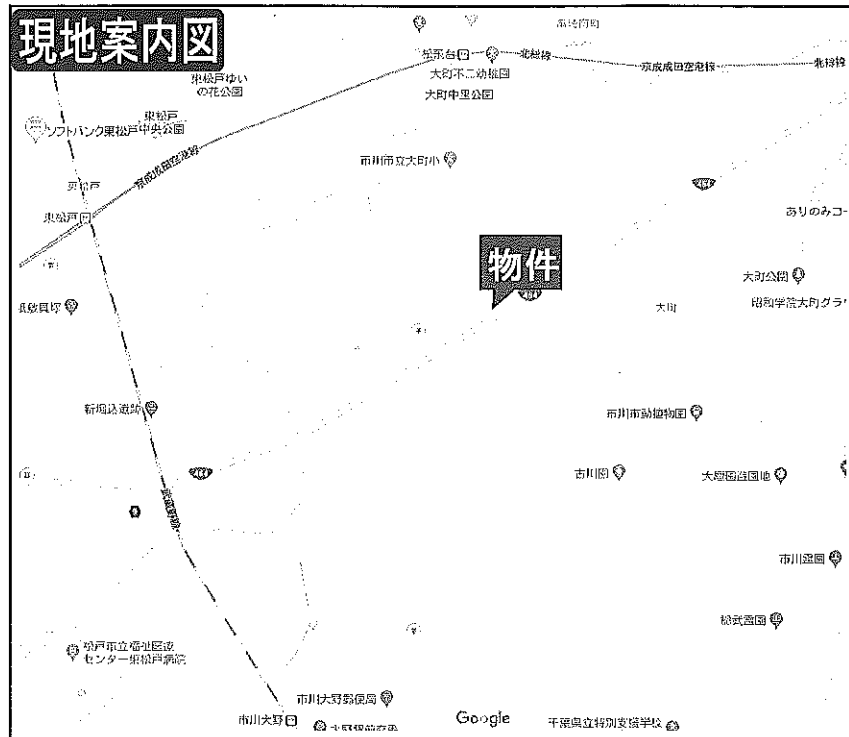


賃貸マンション メリーベル

 **北総線 松飛台駅 徒歩 約13分**

松飛台駅から日本橋駅まで42分(乗換えなし!)

- ☆バス・トイレ別
- ☆エアコン・ウォシュレット付
- ☆モニター付インターホン



101号室

- ☆駐輪スペースあり
- ☆平静な住宅街、角部屋、南向きで日当たり良好
- ☆セブンイレブン市川大町梨街道店 徒歩 約4分

※間取図と現況が異なる場合は現況優先とします。

種目	賃貸マンション
最寄	松飛台
間取	2DK
条件	賃料 42,000円 礼金 1ヶ月・敷金 1ヶ月

所在地	市川市 大町76-11
交通	北総線 松飛台駅 徒歩 約13分
名称	メリーベル 101号室
構造	鉄骨造アスファルト葺 2階建
面積	42.12㎡ 12.74坪
築年月	「1973年」昭和48年8月 契約期間 2年(更新可)
管理費等	3,000円
駐車場	無
現況	空き 入居日 相談
本体設備	東京電力・プロパンガス・公営水道
入居者保険	加入必須
賃貸保証	加入必須
備考	※入居者保険 (2年間) 保険料 1人 17,000円 2人以上 19,000円 ※賃貸保証 (1年毎の更新) 日本セーフティー 初回保証料 賃料等の50% 更新保証料 10,000円 ※仲介手数料 賃料の1ヶ月(税別) 更新手数料 新賃料の1ヶ月(税別)



千葉県知事(8)第9418号 (社)全国宅地建物取引業保証協会

株式会社 **アゼンシィ富士**

<http://www.agency-b.co.jp/>

〒272-0804 市川市南大野3-5-15

TEL **047 (338) 6621**

FAX 047 (338) 6101 e-mail : info2@agency-b.co.jp

客付会社様へ

不在の場合はこちらへご連絡ください。

☎ 080-4389-6621

AD100%

手数料の割合

借主100%

客付100%

■取引態様 : 媒介

■情報公開日 : 2021.4.22