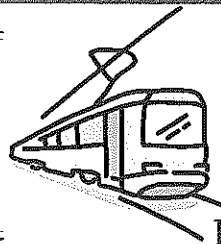
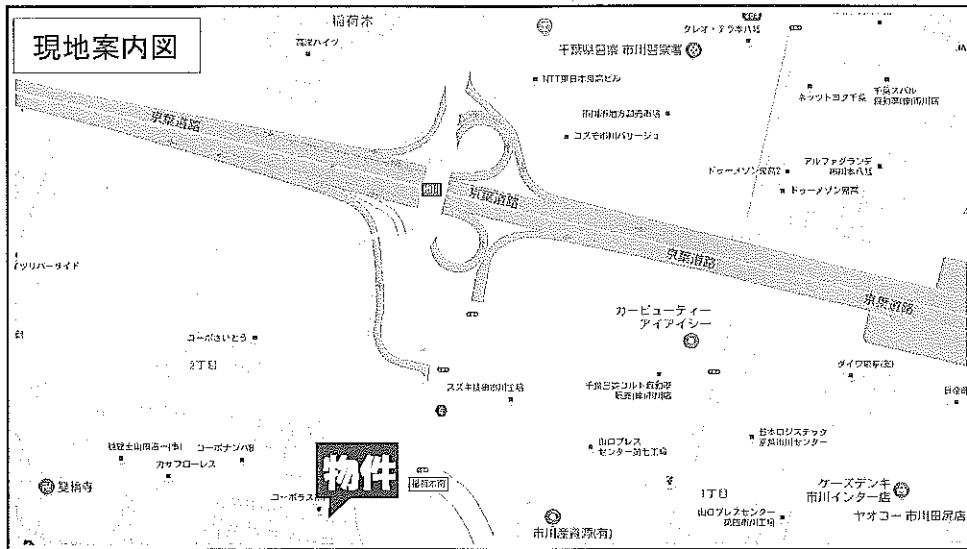


賃貸アパート コーポラス市川



JR総武線 本八幡駅 徒歩約20分
都営新宿線 本八幡駅 徒歩約20分

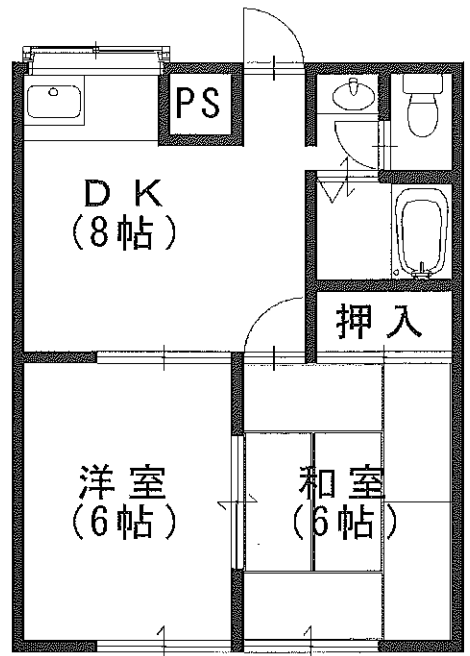


種目	賃貸アパート
最寄	本八幡
間取	2DK
条件	賃料 55,000 円
	礼金 0 ヶ月・敷金 1 ヶ月

所在地	市川市 稲荷木2-16-1
交通	JR総武線 本八幡駅 徒歩約20分 都営新宿線 本八幡駅 徒歩約20分
名称	コーポラス市川 102号室
構造	木造瓦葺 2階建
面積	39.00㎡ 11.79坪
築年月	「1992年」平成4年
管理費等	3,000円
契約期間	2年(更新可)
駐車場	8,000円/月(要空確認)
現況	空き
入居日	相談
本体設備	東京電力・都市ガス・公営水道
入居者保険	加入必須
賃貸保証	加入必須
備考	※入居者保険(2年間) 保険料 1人 17,000円 2人以上 19,000円 ※賃貸保証(1年毎の更新)日本セーフティー 初回保証料 賃料等の50% 更新保証料 10,000円 ※仲介手数料 賃料の1ヶ月(税別) 更新手数料 新賃料の1ヶ月(税別) ※その他 敷引き 解約時、敷金償却1ヶ月

- ライフインフォメーション
- ◇市川市立稲荷木小学校・・・徒歩約11分(880m)
 - ◇市川市立第六中学校・・・徒歩約22分(1690m)
 - ◇セブンイレブン市川田尻1丁目店・・・徒歩約8分(600m)
 - ◇ケースデンキ市川インター店・・・徒歩約12分(910m)
 - ◇ヤオコー市川田尻店・・・徒歩約13分(990m)

- ☆エアコンー基
 - ☆南向きで日当たりの良い部屋
 - ☆使い勝手の良い広々としたお部屋
 - ☆インターネット・BS放送無料
- 諸条件ご相談ください!



※間取図と現況が異なる場合は現況優先とします。



千葉県知事(8)第9418号 (社)全国宅地建物取引業保証協会
株式会社アゼンシィ富士
<http://www.agency-b.co.jp/>

〒272-0804 市川市南大野3-5-15
TEL 047 (338) 6621
 FAX 047 (338) 6101 e-mail : info2@agency-b.co.jp

客付会社様へ
AD100%
 内見の際は当社に連絡ください。
 不在の場合は080-4389-6621へ

手数料の割合
 借主100%
 客付100%
 ■取引態様 : 媒介
 ■情報公開日 : 2021.4.22