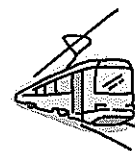
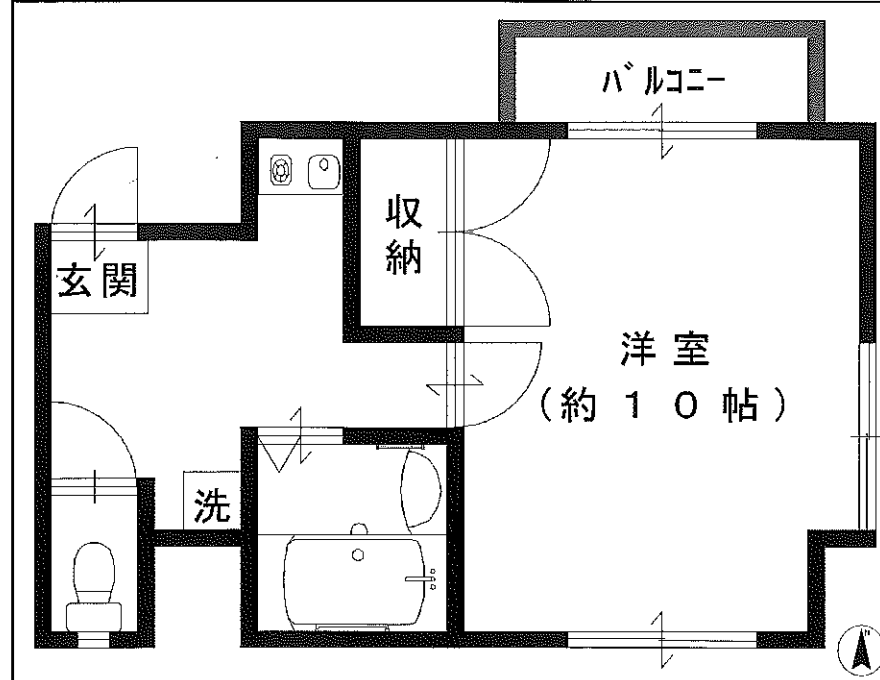


賃貸マンション

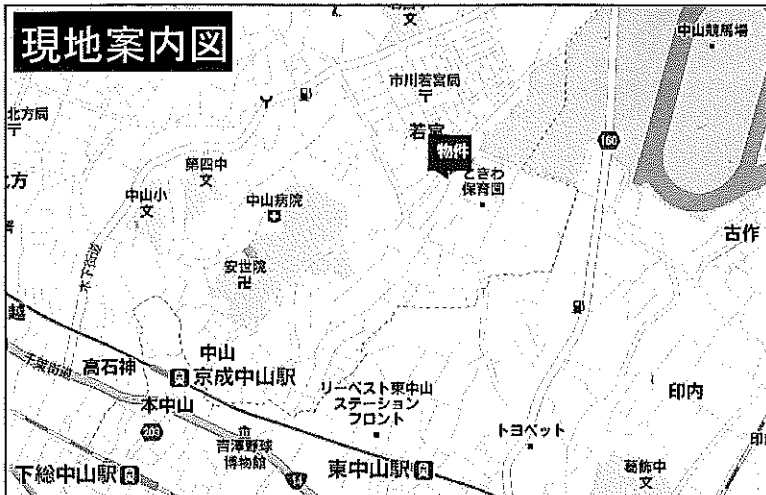
富士マンション若宮



JR総武線「下総中山駅」徒歩約16分
京成線「京成中山駅」徒歩約12分



※図面と現況が異なる場合は、現況を優先させていただきます。



- ☆日当たり良好
- ☆バス・トイレ別
- ☆駐輪スペースあり
- ☆買物に便利な商店街
- ☆徒歩約1分以内にスーパー
- ☆中山競馬場徒歩約10分
- ☆徒歩約10分以内にミニストップ・ファミリーマート・ローソン

賃貸マンション

下総中山

1K

賃料 57,000円

礼金 0ヶ月・敷金 1ヶ月

種目	最寄	間取	賃貸条件
所在地	千葉県 市川市 若宮2-13-4	交通	JR 総武線「下総中山駅」徒歩約16分 京成線「京成中山駅」徒歩約12分
名称	富士マンション若宮 301号室	構造	軽量鉄骨造3階建/3階部分
面積	28.26㎡(8.54坪)	築年月	「1993年」平成5年12月
契約期間	2年(更新可)	管理費等	3,000円
駐車場	無し	駐輪場	有り 無料
現況	空き	引渡日	相談
本体設備	都市ガス、公営水道、本下水	各戸設備	エアコン、ウォシュレット、電気コンロ、モニタ付インターホン
火災保険	加入必須	賃貸保証	加入必須
備考	※入居者保険(2年間) 保険料 1人 17,000円・2人以上 19,000円 ※賃貸保証(1年毎の更新)日本セーフティー 初回保証料 賃料等の50% 更新保証料 10,000円 ※仲介手数料 賃料の1ヶ月(税別) 更新手数料 新賃料の1ヶ月(税別)		

千葉県知事(8)第9418号(社)全国宅地建物取引業保証協会 〒272-0804 千葉県 市川市 南大野3-5-15



株式会社 **アゼンシィ富士** TEL 047 (338) 6621

<http://www.agency-b.co.jp/>

FAX 047 (338) 6101 e-mail : info2@agency-b.co.jp

客付会社様へ

広告費1ヶ月

不在の場合は、
080-4389-6621へ

■手数料の割合

借主 100%

客付 100%

■取引態様 : 媒介

■情報公開日: 2022.1.20