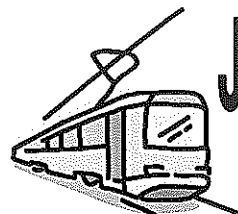


賃貸マンション

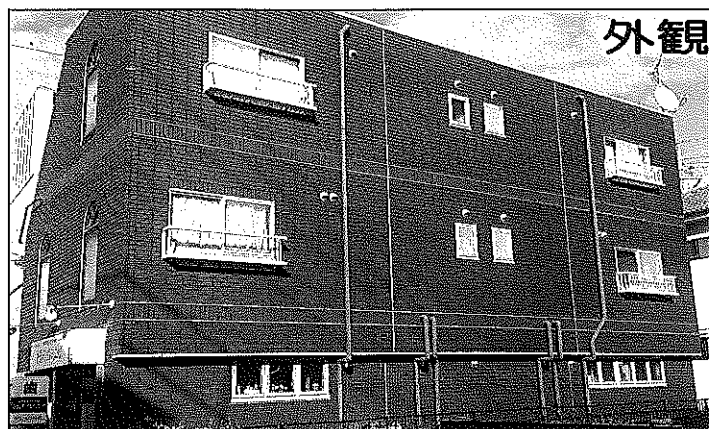
富士マンション若宮



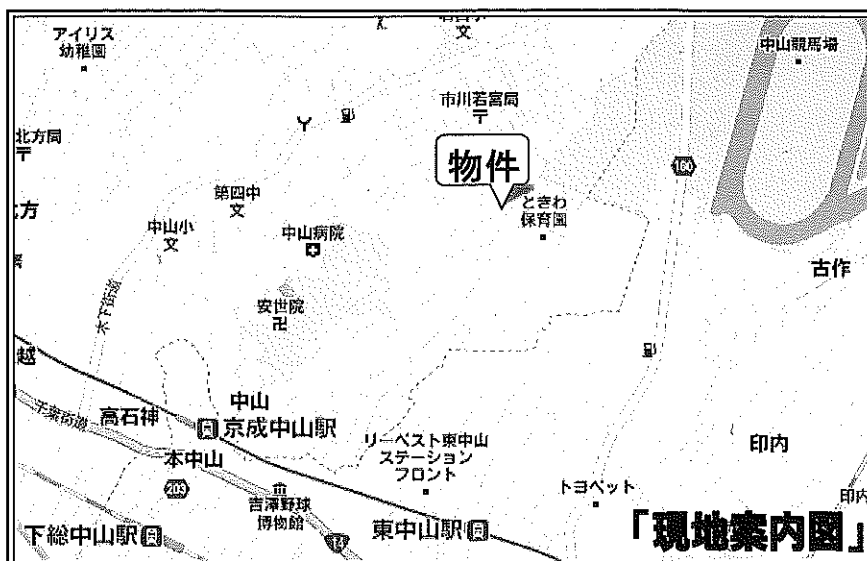
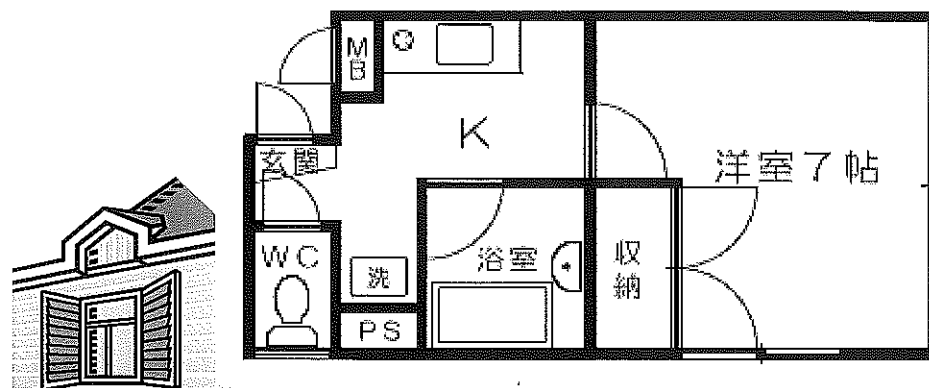
JR総武線 下総中山駅 徒歩14分
京成線 京成中山駅 徒歩12分

1K

202号室



外観



物件

「現地案内図」

- ☆日当たり良好!
- ☆角部屋!
- ☆バス・トイレ別
- ☆エアコン新品
- ☆床張替え済み
- ☆駐輪可
- ☆フレッツ光導入済み
- ☆買物便利な商店街
- ☆徒歩1分以内にスーパー
- ☆中山競馬場 徒歩10分

諸条件ご相談ください。

※間取図と現況が異なる場合は現況優先とします。

種目	賃貸マンション
最寄	下総中山
間取	1K
条件	47,000 円
	礼金0ヶ月・敷金1ヶ月

所在地	市川市若宮2-13-4
交通	JR総武線 下総中山駅 徒歩14分 京成線 京成中山駅 徒歩12分
名称	富士マンション若宮
構造	鉄骨造3階建
面積	21.53㎡ 6.5坪
築年月	平成5(1993)年12月
管理費等	3,000円
契約期間	2年(更新可)
駐車場	無
現況	空
本体設備	都市ガス・公営水道・浄化槽
各戸設備	エアコン・クッキングヒーター
保険	15,000円(2年)
備考	※保証会社利用のこと(応相談) ※当社指定の火災保険に加入のこと ※更新手数料 新賃料の1ヶ月分(税別)
	☆日本セーフティー・本人確認書類必須 (初回 賃料の50% 更新 10,000円)



一級建築士千葉県知事登録第1-0123-5688 建設業許可 千葉県知事(般-13)第25673号
千葉県知事(7)第9418号 (社)全国宅地建物取引業保証協会

株式会社 アゼンシィ 富士

http://www.agency-b.co.jp/

〒272-0804 市川市南大野3-5-15

TEL 047 (338) 6621

FAX 047 (338) 6101 e-mail : info2@agency-b.co.jp

客付会社様へ

内見の際は当社に連絡ください。
不在の場合は080-4389-6621
広告費1ヶ月

手数料の割合
借主100%
客付100%
取引形態:専任媒介
公開日:27年7月27日