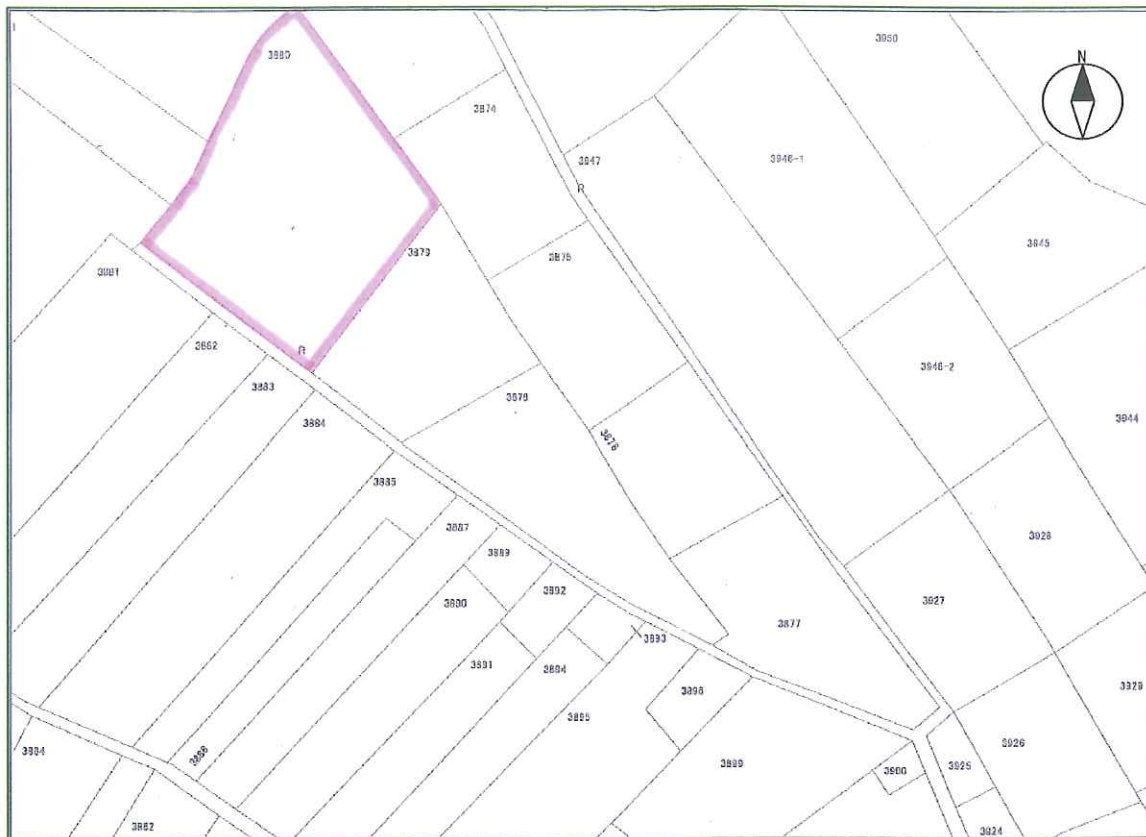




JR総武本線
成東駅



山林分譲地

案内図



物件



杭あります！

| | | | |
|----|---------|--|--|
| 種目 | 売地 | | |
| 地目 | 山林 | | |
| 面積 | 306.73坪 | | |
| 価格 | 306万円 | | |

| | | | |
|----------|---|-----|------|
| 所在地 | 千葉県山武市成東3880 | | |
| 交通 | JR総武本線「成東駅」より 車約9分、徒歩約35分 | | |
| 権利 | 所有権 | | |
| 都市計画 | 無指定地域 | | |
| 用途地域 | | | |
| 建ぺい率 | 60% | 容積率 | 200% |
| 他の法令上の制限 | | | |
| 地勢 | 傾斜地 | 現況 | |
| 引渡条件 | 現況渡し | 引渡日 | 即日 |
| 接道状況 | 南側 赤道に約25m | | |
| 設備 | ナシ | | |
| 備考 | <ul style="list-style-type: none"> ・公道との接道ありません。 ・杭3ポイント確認できます(R4・3現在)。 ・公簿売買です。 | | |



県知事(8)第9418号 (社)全国宅地建物取引業保証協会

株式会社 **アゼンシィ富士**

<http://www.agency-b.co.jp/>

千葉県市川市南大野3-5-15

TEL **047 (338) 6621**

FAX 047 (338) 6101 e-mail : info-2@agency-b.co.jp

広告掲載は
ご一報ください

取引形態: 媒介

手数料: 分かれ

公開日: 4年3月15日